



## ORGANISATION

# Organisation générale

---

## Direction générale

La Directrice Générale assure la direction de l'ensemble des établissements sanitaires et médico-sociaux de la Fondation Bon Sauveur.

Elle est assistée dans la conduite générale de l'établissement par :

- > Le **Directeur Chargé des Ressources Humaines et des Relations Sociales**
- > Le **Directrice des Soins et du Pôle Social et Médico-social**
- > Le **Directeur Chargé des Affaires Financières**
- > Le **Directeur Logistique, Travaux, Achats et Sécurité**
- > Le **Directeur Chargé du Système d'Information et de l'Organisation**
- > La **Directrice chargée de la Qualité, de la Gestion des Risques, de l'Hygiène**
- > La **Chargée du développement, des partenariats et de la communication**
- > La **Secrétaire Générale**, en charge de la coordination générale, des relations avec les usagers, des Affaires Médicales

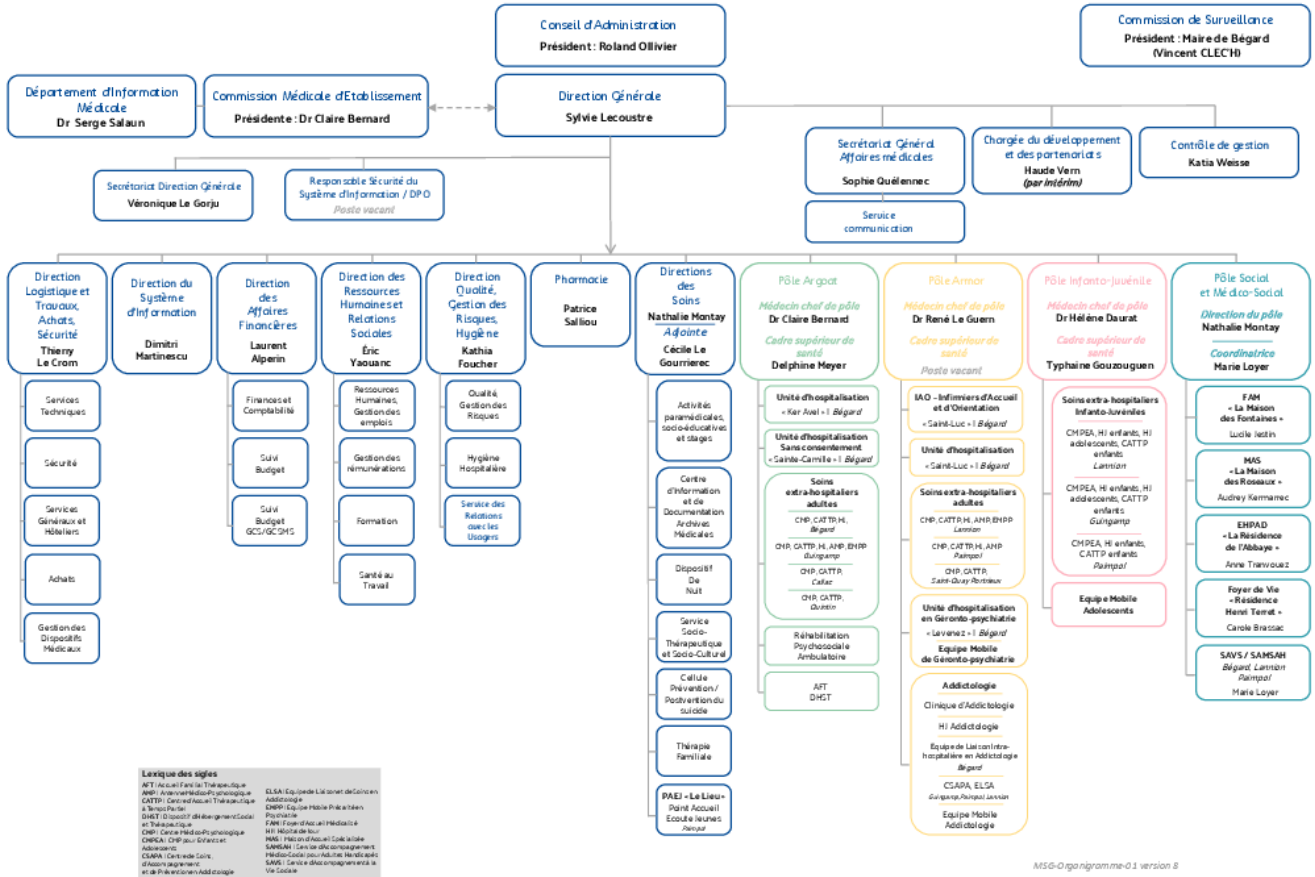
## Organigramme

[Pour télécharger l'organigramme de la Fondation Bon Sauveur, cliquer ici](#)



# FONDATION BON SAUVEUR DE BÉGARD | ORGANIGRAMME GÉNÉRAL

Mise à jour : 17 avril 2024



MS-G-Organigramme-01 version 8



FONDATION BON SAUVEUR  
1 rue du Bon Sauveur - 22140 Bégard

☎ 02 96 45 20 10



CONTACTEZ-NOUS